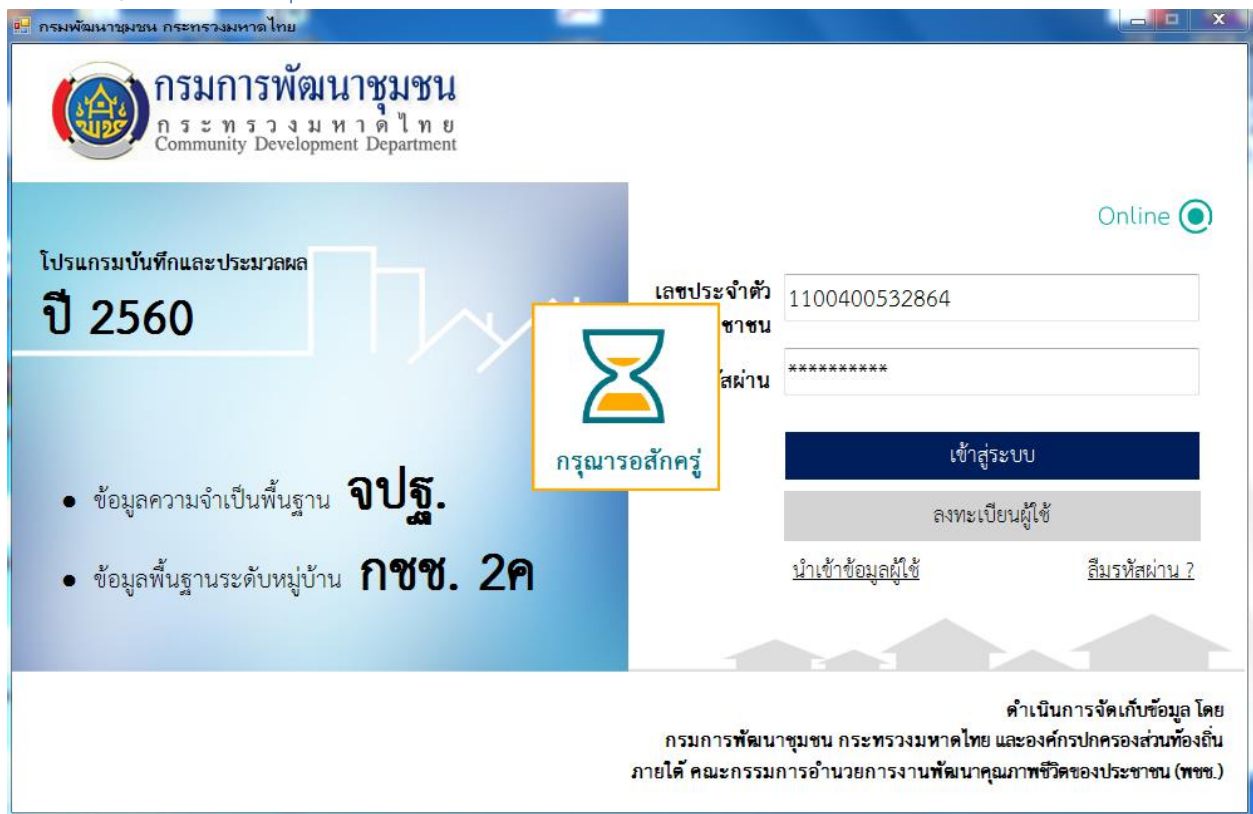


1 ปัญหาที่อาจพบในการใช้งานโปรแกรมออนไลน์และวิธีแก้ไขปัญหา

1.1 ปัญหาหน้าจอหน่วงค้ำที่หน้า Log In



1.1.1 อาการของปัญหา

ผู้ใช้จะเห็นหน้าจอหน่วงค้ำเป็นเวลานานหลังจากที่ทำการเข้าสู่ระบบ และไม่สามารถเข้าสู่โปรแกรมได้

1.1.2 สาเหตุของปัญหา

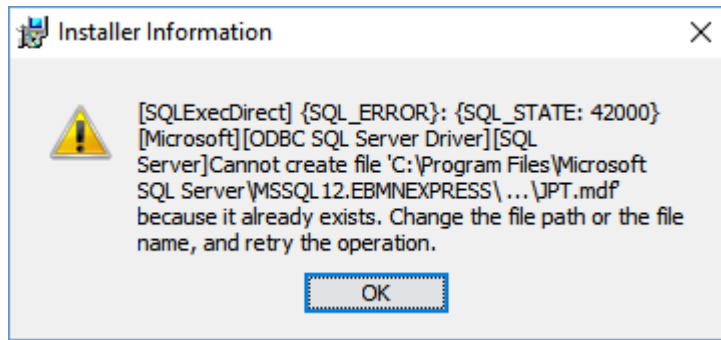
โปรแกรมไม่สามารถเชื่อมต่อกับฐานข้อมูลออนไลน์ SQL Server Express บนเครื่องคอมพิวเตอร์ได้ เนื่องจากชื่อ Instance Name ตอนติดตั้ง SQL Server Express ไม่ถูกต้อง อาจเกิดจากผู้ที่ไม่ได้กำหนดค่าระหว่างการติดตั้ง

1.1.3 วิธีแก้ไขปัญหา

ให้ทำตามขั้นตอนดังต่อไปนี้

1. ถอดการติดตั้งโปรแกรมบันทึก eBMN
2. ถอดการติดตั้ง SQL Server Express
3. ทำการติดตั้งชุดโปรแกรมอีกครั้ง ซึ่งจะทำการติดตั้ง SQL Server Express อีกครั้ง ให้กำหนดชื่อ Instance Name ระหว่างการติดตั้ง SQL Server Express ให้ถูกต้อง

1.2 ปัญหา [SQLExecDirect] {SQL_ERROR}



1.2.1 อาการของปัญหา

ผู้ใช้เห็นหน้าต่างตามรูปด้านบน โปรแกรมไม่สามารถดำเนินการติดตั้งต่อได้

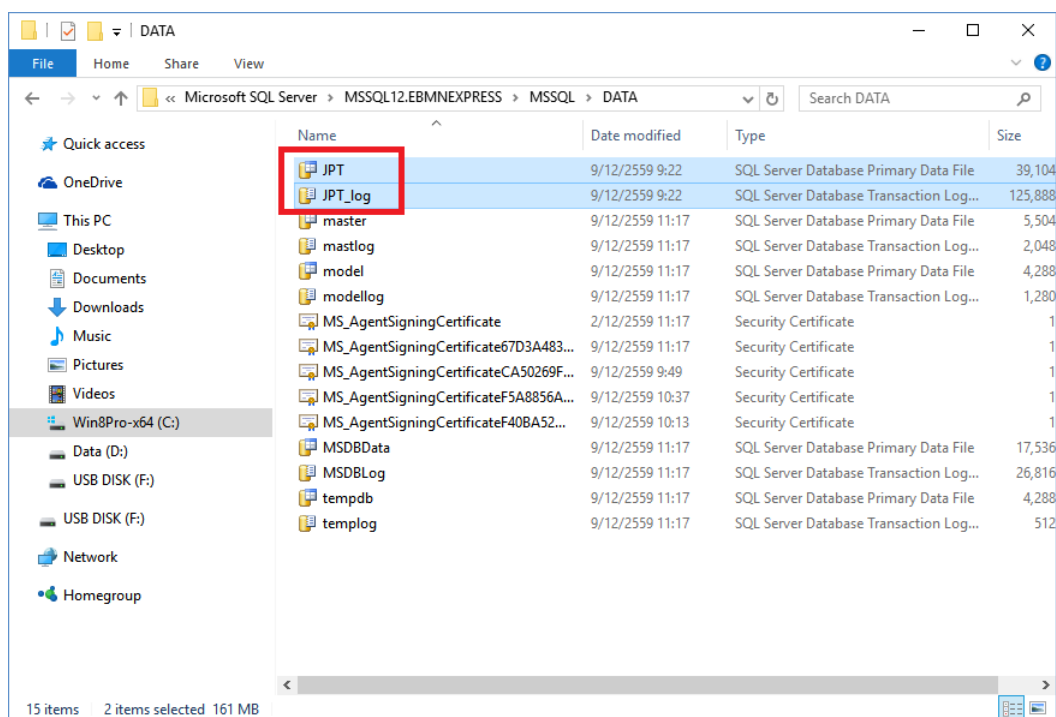
1.2.2 สาเหตุของปัญหา

เคยมีการถอนการติดตั้งโปรแกรม SQL Server Express มาก่อน แต่ไฟล์ที่เก็บฐานข้อมูลยังไม่ถูกลบออกจากเครื่องคอมพิวเตอร์ ทำให้ติดตั้งโปรแกรมอีกครั้งไม่ได้ ต้องทำการลบไฟล์ก่อนที่จะติดตั้งโปรแกรมอีกครั้ง

1.2.3 วิธีแก้ไขปัญหา

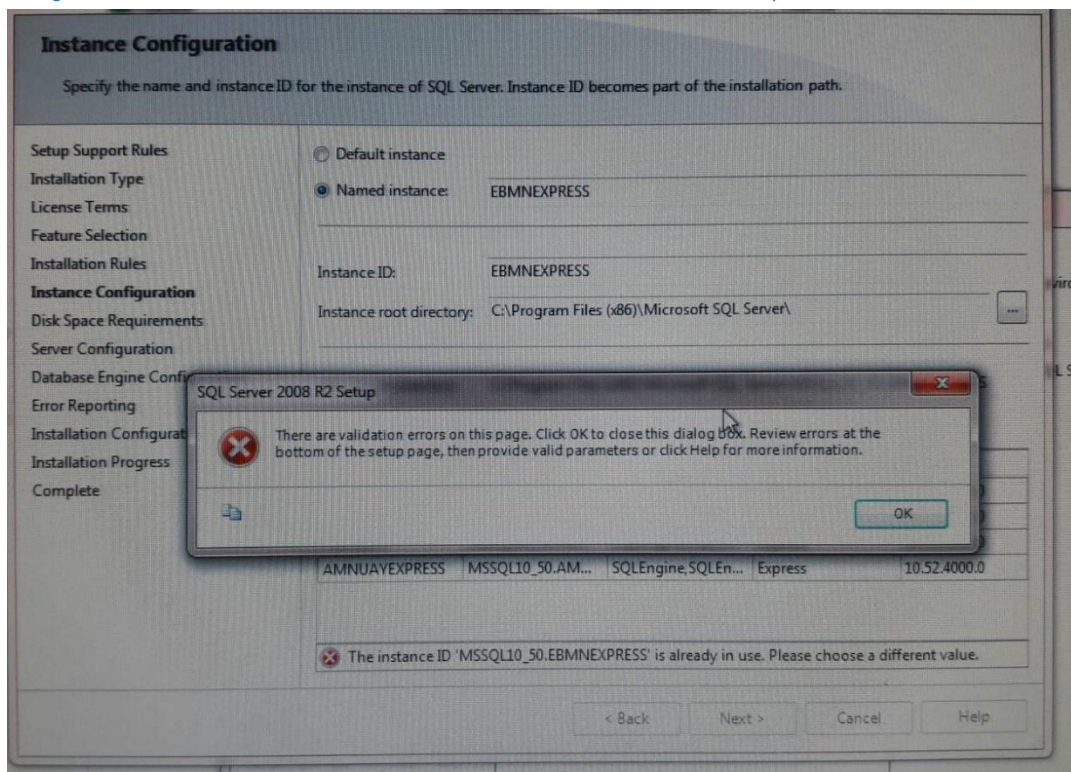
ให้ทำตามขั้นตอนดังต่อไปนี้

1. จากหน้าต่าง Error ให้เปิดหน้าต่าง Explorer และเปิดโฟลเดอร์ตามที่ระบุในหน้าต่างนี้ ซึ่งปกติจะอยู่ในโฟลเดอร์ C:\Program Files\Microsoft SQL Server\MSSQL10_50.EMNEXPRESS\MSSQL\DATA\ (สำหรับ Windows 10 จะอยู่ที่โฟลเดอร์ C:\Program Files\Microsoft SQL Server\MSSQL12.EMNEXPRESS\MSSQL\DATA\) แล้วให้ลบไฟล์ JPT.mdf และ JPT_log.ldf ออกจากเครื่องคอมพิวเตอร์



2. ทำการติดตั้งชุดโปรแกรมอีกครั้ง โปรแกรมจะทำการสร้างไฟล์ฐานข้อมูลให้ใหม่โดยอัตโนมัติ

1.3 ปัญหา Validation Error ระหว่างการติดตั้ง SQL Server Express



1.3.1 อาการของปัญหา

ผู้ใช้เห็นหน้าต่างตามรูปด้านบนระหว่างการติดตั้ง SQL Server Express โปรแกรมไม่สามารถดำเนินการติดตั้งต่อได้

1.3.2 สาเหตุของปัญหา

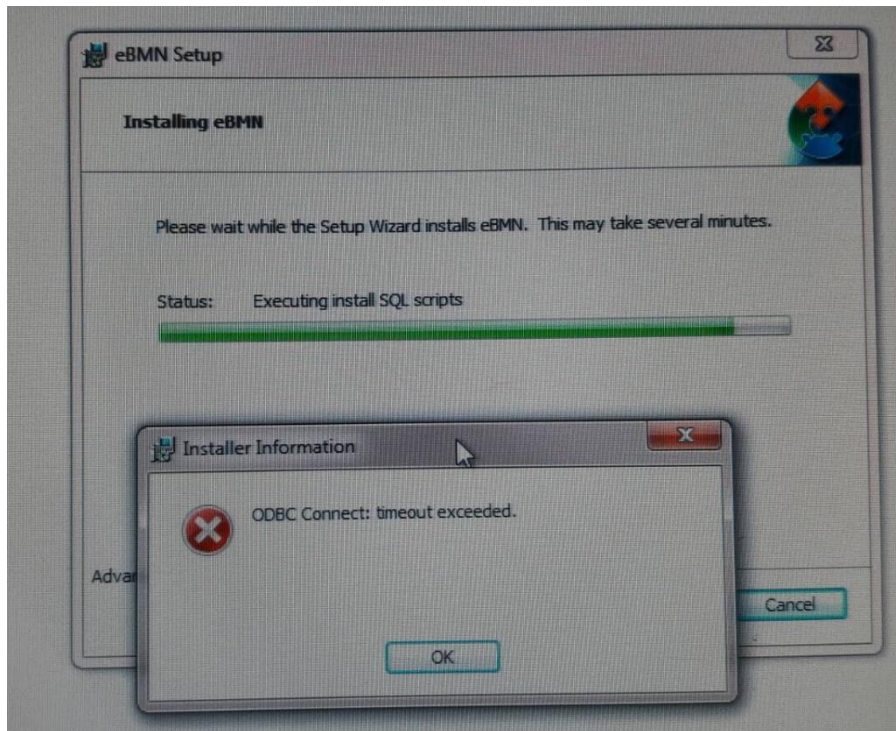
เคยมีการติดตั้งโปรแกรมมาแล้ว แต่การติดตั้ง SQL Server Express ไม่ได้กำหนดชื่อ Instance Name ให้ถูกต้อง

1.3.3 วิธีแก้ไขปัญหา

ให้ทำตามขั้นตอนดังต่อไปนี้

1. ถอดการติดตั้ง SQL Server Express
2. ทำการติดตั้งชุดโปรแกรมอีกครั้ง ซึ่งจะทำให้การติดตั้ง SQL Server Express อีกครั้ง ให้กำหนดชื่อ Instance Name ระหว่างการติดตั้ง SQL Server Express ให้ถูกต้อง

1.4 ปัญหา ODBC Connect: timeout exceeded ระหว่างการติดตั้ง



1.4.1 อาการของปัญหา

ผู้ใช้เห็นหน้าต่างตามรูปด้านบนระหว่างการติดตั้งโปรแกรมบันทึกและประมวลผล eBMN

1.4.2 สาเหตุของปัญหา

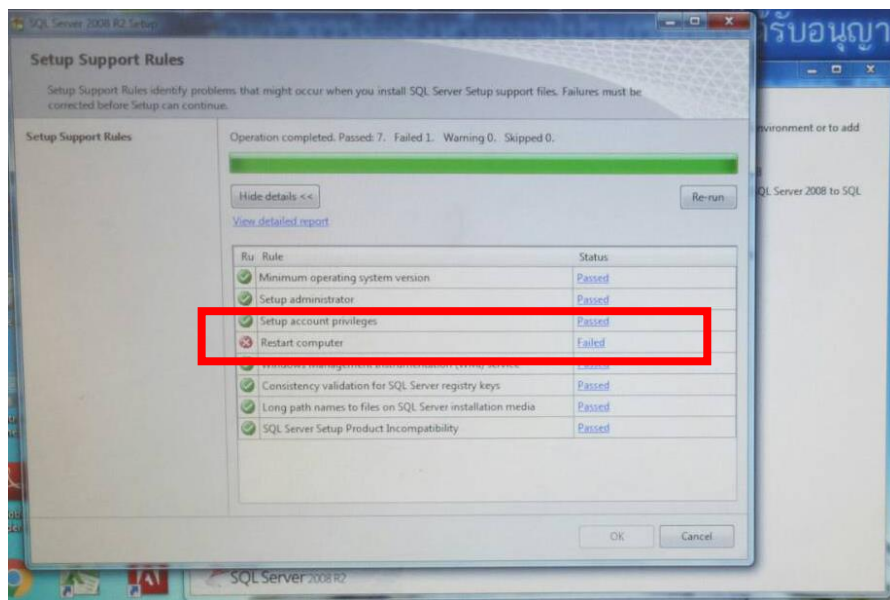
โปรแกรมไม่สามารถเชื่อมต่อกับฐานข้อมูลออนไลน์ SQL Server Express บนเครื่องคอมพิวเตอร์ได้ เนื่องจากชื่อ Instance Name ตอนติดตั้ง SQL Server Express ไม่ถูกต้อง อาจเกิดจากผู้ใช้ไม่ได้กำหนดค่าระหว่างการติดตั้ง

1.4.3 วิธีแก้ไขปัญหา

ให้ทำตามขั้นตอนดังต่อไปนี้

1. ถอดการติดตั้ง SQL Server Express
2. ทำการติดตั้งชุดโปรแกรมอีกครั้ง ซึ่งจะทำให้การติดตั้ง SQL Server Express อีกครั้ง ให้กำหนดชื่อ Instance Name ระหว่างการติดตั้ง SQL Server Express ให้ถูกต้อง

1.5 ปัญหาหลังโปรแกรมขึ้น error



1.5.1 อาการของปัญหา

ผู้ใช้เห็นหน้าต่างตามรูปด้านบนระหว่างการติดตั้งโปรแกรมบันทึกและประมวลผล eBMN

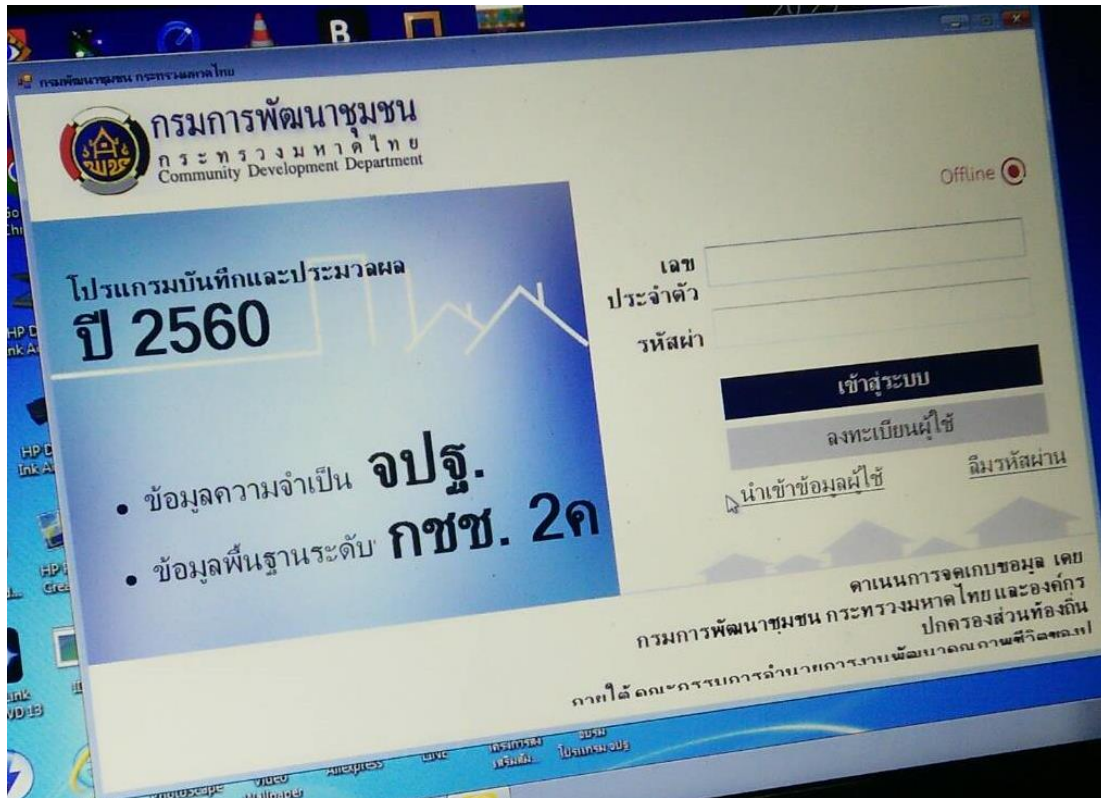
1.5.2 สาเหตุของปัญหา

ในเครื่องมีการลงโปรแกรม .net framework แล้วยังไม่ได้ทำการรีสตาร์ทเครื่อง ก่อนลง SQL Server Express

1.5.3 วิธีแก้ไขปัญหา

ทำการรีสตาร์ทเครื่อง 1 ครั้ง แล้วโปรแกรมจะดำเนินการติดตั้งในขั้นต่อไปได้

1.6 ปัญหาเมื่อลงโปรแกรมสำเร็จแล้ว เปิดโปรแกรมแล้วขนาดตัวหนังสือผิดเพี้ยน(ตัวใหญ่)



1.6.1 อาการของปัญหา

ผู้ใช้เห็นหน้าตาต่างตามรูปด้านบนหลังจากเปิดโปรแกรมบันทึกและประมวลผล eBMN (ออฟไลน์)

1.6.2 สาเหตุของปัญหา

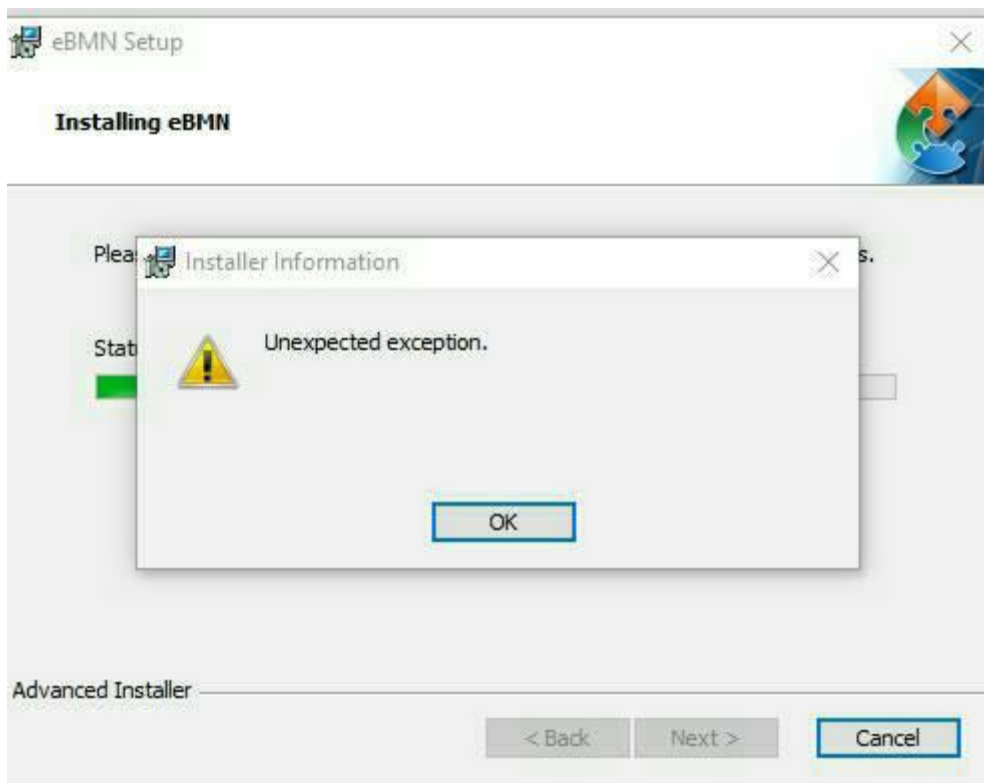
ในเครื่องไม่มี font ตามที่โปรแกรมใช้

1.6.3 วิธีแก้ไขปัญหา

ให้ทำการดาวน์โหลด font ได้ที่ www.rdic.cdd.go.th แล้วนำไปลงใน font ของเครื่อง

(เข้าไปที่ start > control panel > fonts)

1.7 ปัญหา Unexpected exception



1.7.1 อาการของปัญหา

ผู้ใช้เห็นหน้าต่างตามรูปด้านบนระหว่างการติดตั้งโปรแกรมบันทึกและประมวลผล eBMN

1.7.2 สาเหตุของปัญหา

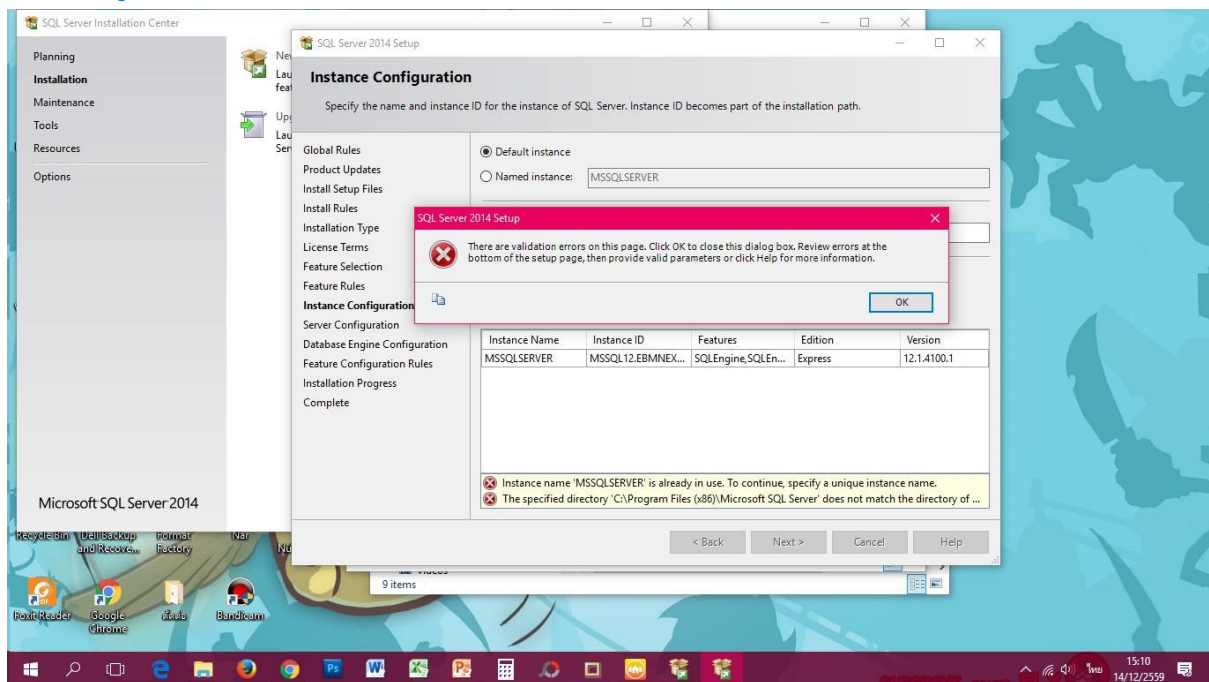
- มี version เดิมอยู่ในระบบ
- user ที่ลงไม่มี permission ที่จะลงที่ program files ให้ไปลงที่อื่นแทน (โดยปกติ Installer จะ default ลงให้ที่ program files)

1.7.3 วิธีแก้ไขปัญหา

- ในขั้นตอน 2.1.3 ขั้นตอนการติดตั้ง ข้อ 17. ในคู่มือ ให้เลือก Brows...ไว้ที่ ไดรฟ์อื่น (เช่น ไดรฟ์ D) ที่ไม่ใช่ ไดรฟ์ C:\Program Files หรือ เลือกไว้ที่ โฟลเดอร์ชื่อของตัวเองในเครื่อง



1.8 ปัญหาตอนติดตั้ง SQL Server 2014



1.8.1 อาการของปัญหา

ผู้ใช้เห็นหน้าต่างตามรูปด้านบนหลังจากเปิดโปรแกรมบันทึกและประมวลผล eBMN (ออฟไลน์)

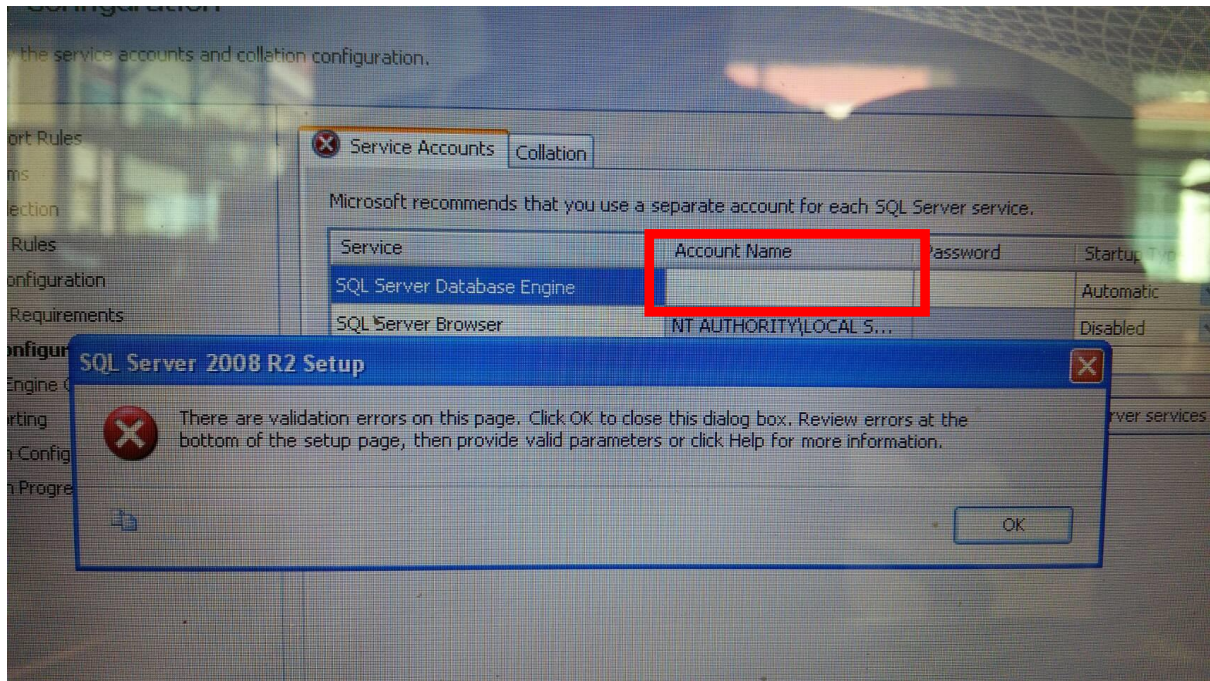
1.8.2 สาเหตุของปัญหา

ในเครื่องได้มีการลงโปรแกรม SQL Server 2014 ไว้อยู่แล้ว

1.8.3 วิธีแก้ไขปัญหา

1. ถอดการติดตั้ง SQL Server Express
2. ทำการติดตั้งชุดโปรแกรมอีกครั้ง ซึ่งจะทำการติดตั้ง SQL Server Express อีกครั้ง ให้กำหนดชื่อ Instance Name ระหว่างการติดตั้ง SQL Server Express ให้ถูกต้อง

1.9 ปัญหาตอนติดตั้ง SQL Server 2008 R2 Setup



1.9.1 อาการของปัญหา

ผู้ใช้เห็นหน้าต่างตามรูปด้านบนตอนติดตั้ง SQL Server 2008 R2

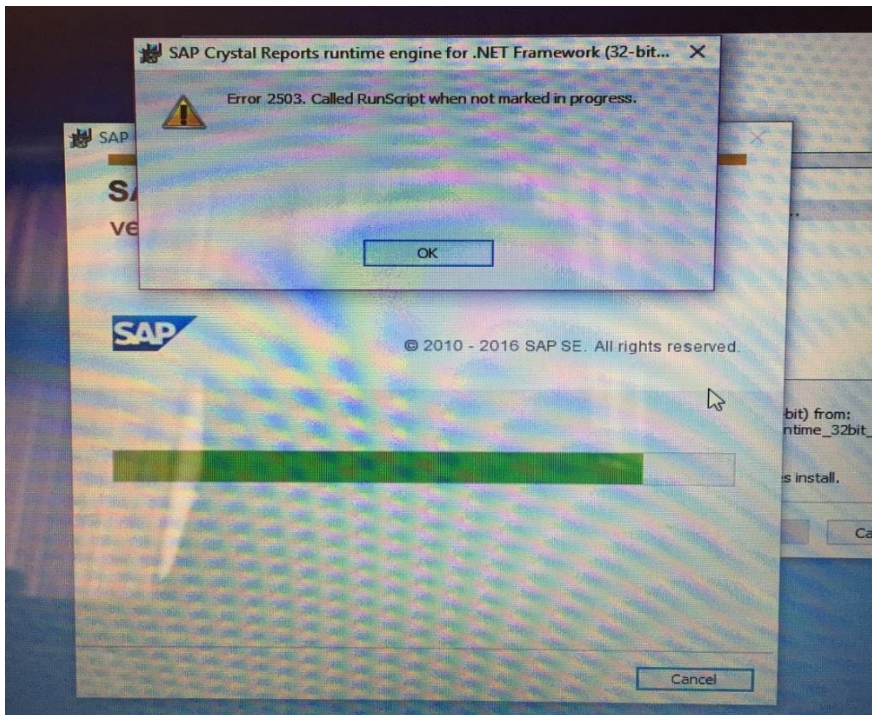
1.9.2 สาเหตุของปัญหา

ช่อง Account Name ว่าง โปรแกรมไม่สามารถหา user ได้อัตโนมัติจึงต้องกรอกเอง

1.9.3 วิธีแก้ไขปัญหา

ให้ กด ok แล้วไปกดตรงช่อง Account Name เลือก Browser และพิมพ์หา network service ใส่ไปในช่อง

1.10 ปัญหาตอนติดตั้ง SAP



1.10.1 อาการของปัญหา

ผู้ใช้เห็นหน้าต่างตามรูปด้านบนตอนติดตั้ง SAP

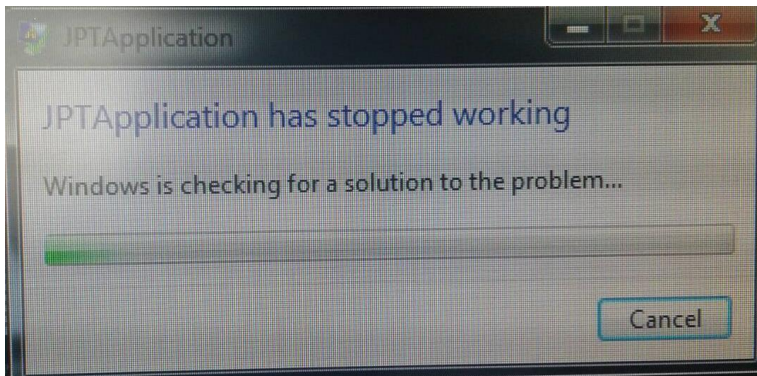
1.10.2 สาเหตุของปัญหา

ไม่ได้ Run โปรแกรมด้วยสิทธิ์ Administrator

1.10.3 วิธีแก้ไขปัญหา

ให้ปิดตัว Installer ก่อน แล้วคลิกขวาที่ตัว Installer แล้วทำการ คลิกขวา Run as Administrator

1.11 ปัญหาตอนติดตั้งโปรแกรม eBMN



1.11.1 อาการของปัญหา

ผู้ใช้เห็นหน้าต่างตามรูปด้านบน

1.11.2 สาเหตุของปัญหา

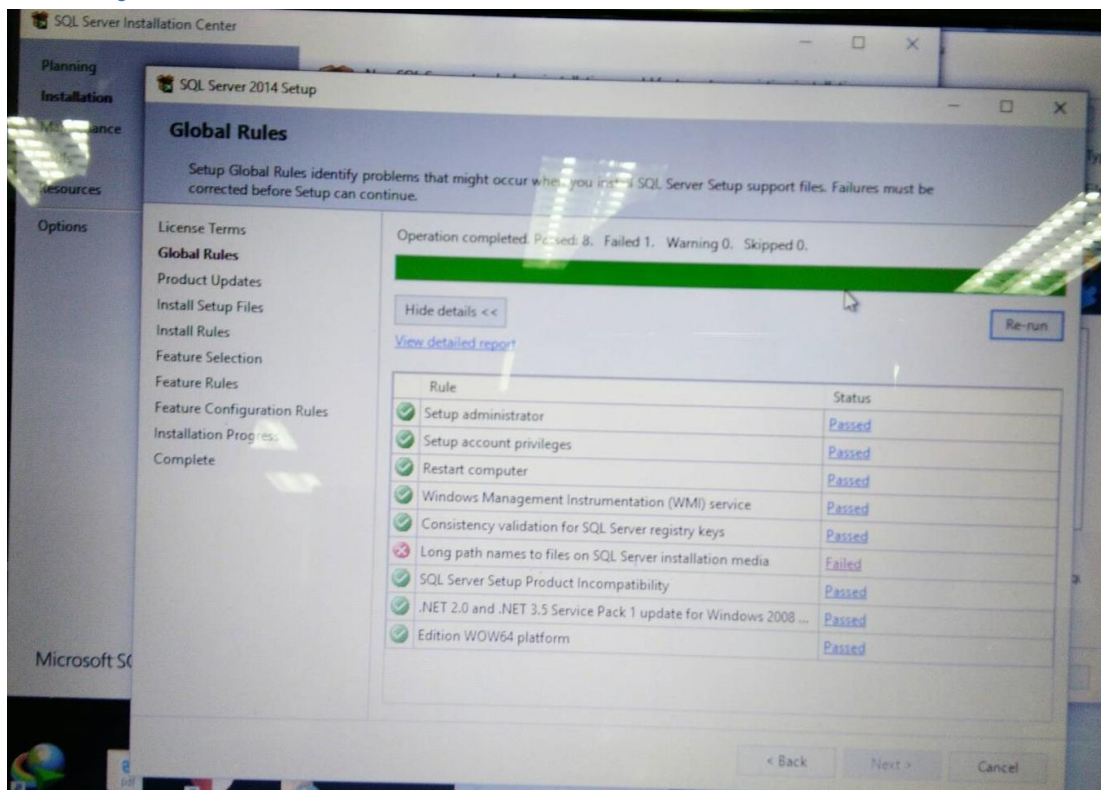
ในเครื่องไม่มี font ตามที่โปรแกรมใช้

1.11.3 วิธีแก้ไขปัญหา

ให้ทำการดาวน์โหลด font ได้ที่ www.rdic.cdd.go.th แล้วนำไปลงใน font ของเครื่อง

(เข้าไปที่ start > control panel > fonts)

1.12 ปัญหาตอนติดตั้งโปรแกรม SQL Server 2014



1.12.1 อาการของปัญหา

ผู้ใช้เห็นหน้าต่างตามรูปด้านบน

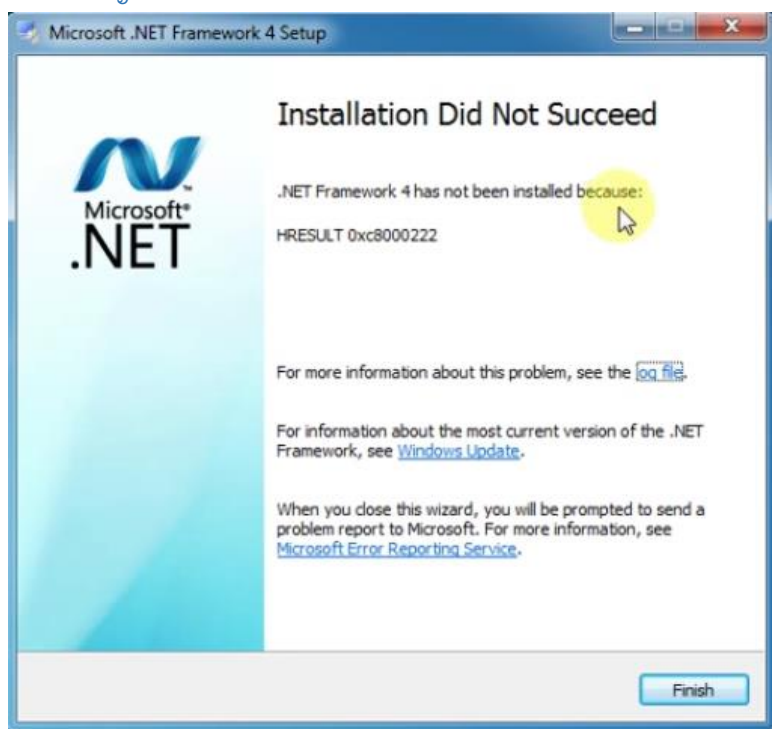
1.12.2 สาเหตุของปัญหา

ไฟล์ตัว installer อยู่ path ที่ยาวเกินไป

1.12.3 วิธีแก้ไขปัญหา

1. ให้ปิดตัว installer ก่อน
2. copy file ตัว installer ไปไว้ที่ drive c:\
3. คลิกขวา Run as administrator

1.13 ปัญหาตอนติดตั้ง .NET Framework 4.0



1.13.1 อาการของปัญหา

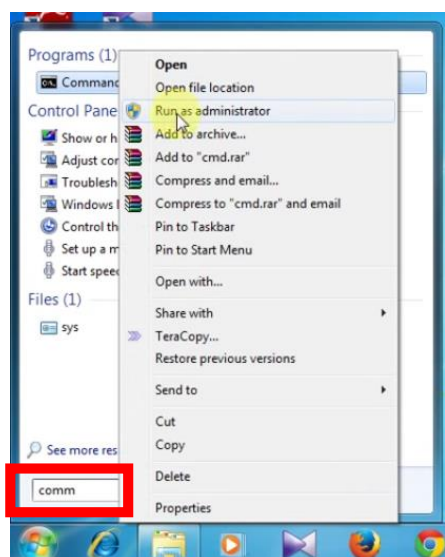
ไม่สามารถลง .net framework 4.0 ได้

1.13.2 สาเหตุของปัญหา

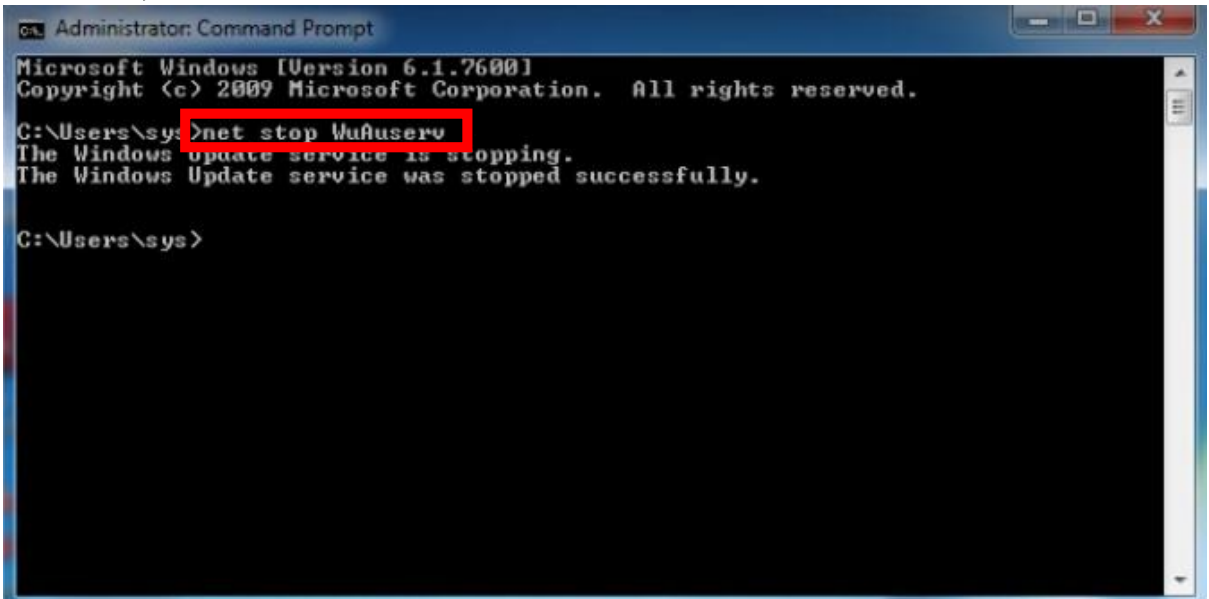
ไฟล์ตัว installer มีปัญหา

1.13.3 วิธีแก้ไขปัญหา

1.เข้าไปที่ปุ่ม start พิมพ์คำว่า comm แล้วเลือก command prompt คลิกขวา run as administrator ดึงภาพ

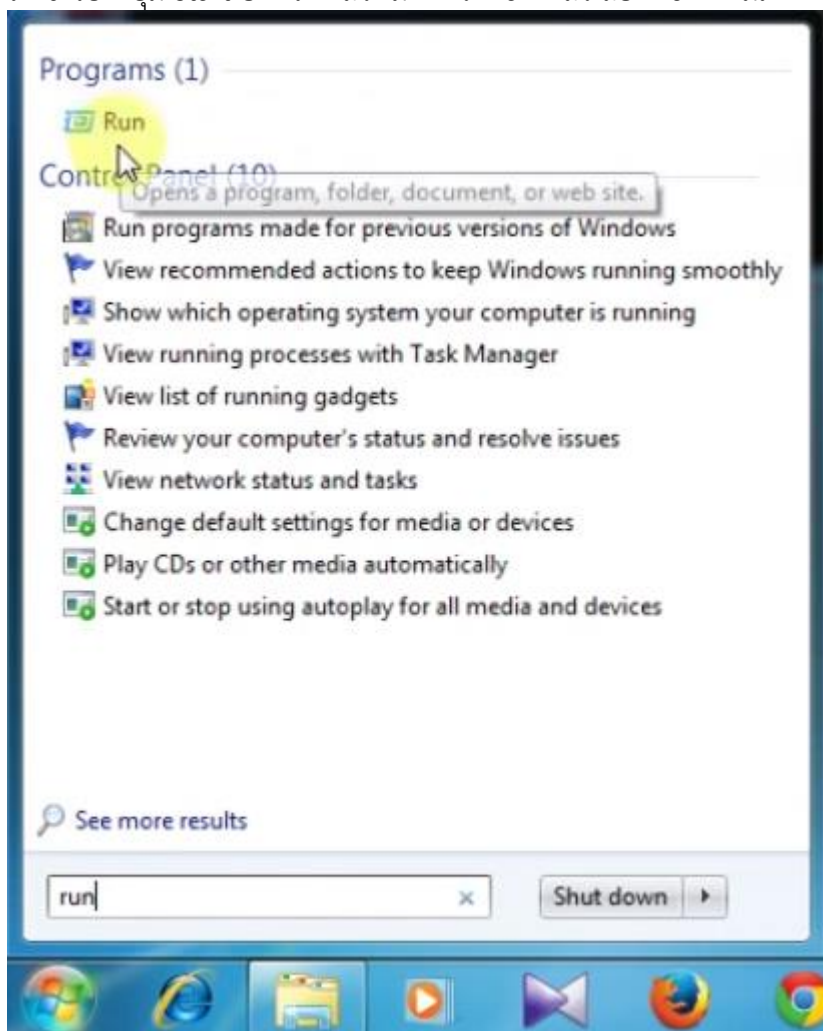


3. จะพบหน้าต่างดังภาพ ให้พิมพ์คำว่า net stop WuAuser แล้วกด Enter รอจนขึ้น สถานะ successfully ดังภาพ (เมื่อเสร็จแล้วยังไม่ต้องปิดหน้าต่างนี้)



```
Administrator: Command Prompt
Microsoft Windows [Version 6.1.7600]
Copyright (c) 2009 Microsoft Corporation. All rights reserved.
C:\Users\sys>net stop WuAuser
The Windows update service is stopping.
The Windows Update service was stopped successfully.
C:\Users\sys>
```

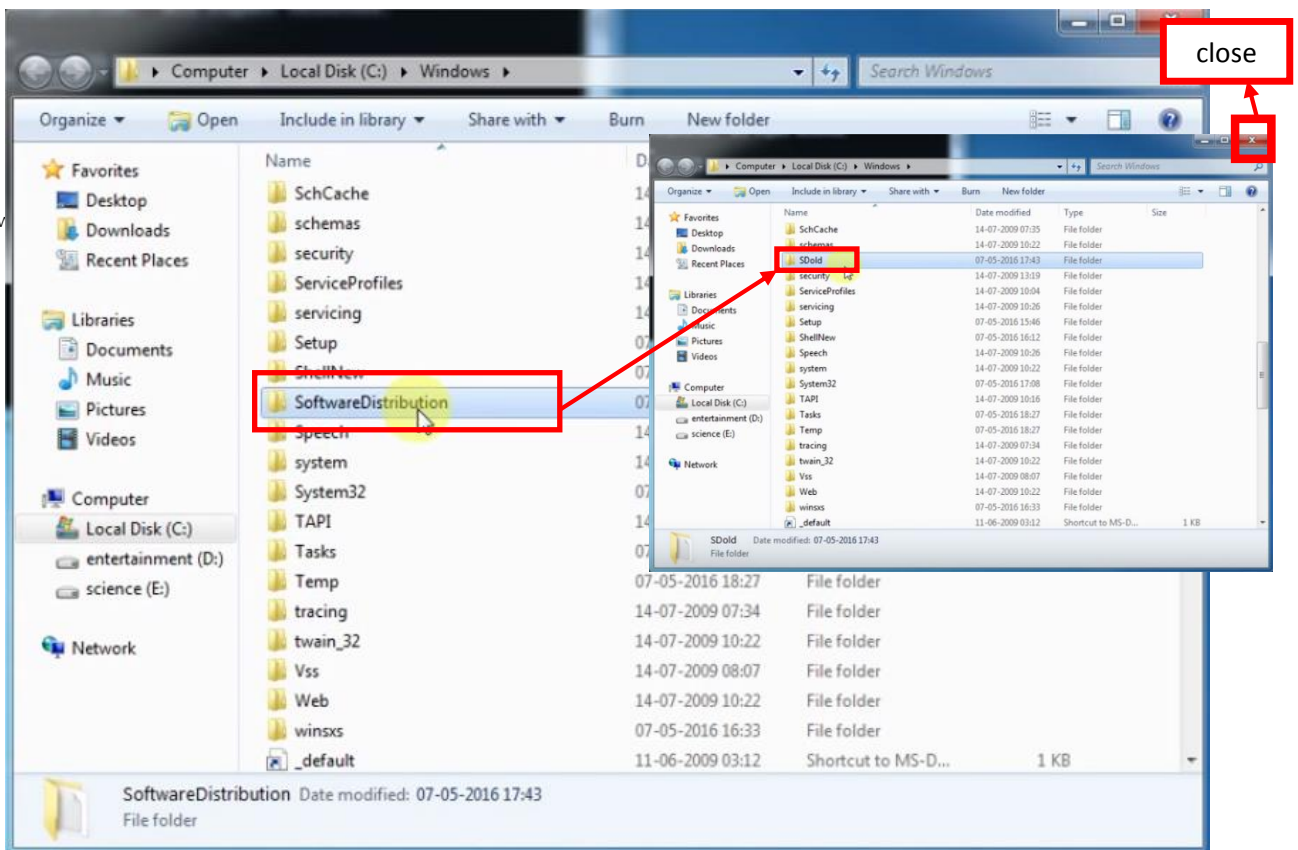
4. ให้เข้าไปที่ ปุ่ม start อีกครั้ง แล้วพิมพ์คำว่า run แล้วเลือก run ตามภาพ



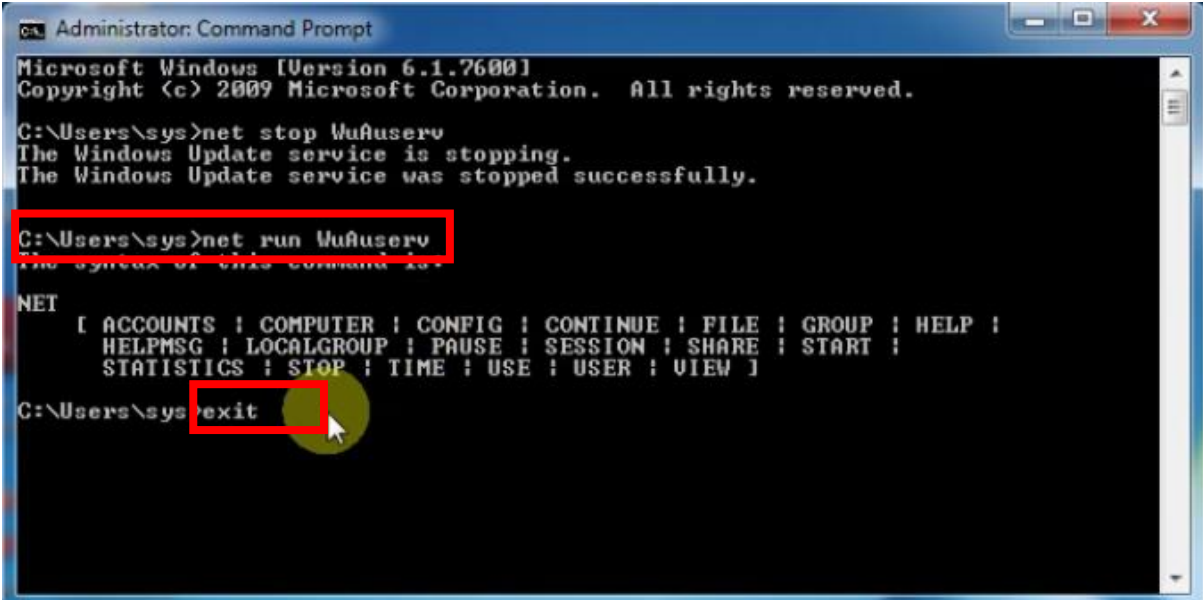
5. จะแสดงหน้าต่าง run ขึ้นมาให้พิมพ์คำว่า %windir% แล้วคลิก OK ดังภาพ



6. จะพบหน้าต่างดังภาพ ให้หาไฟล์เดอร์ ที่ชื่อว่า SoftwareDistribution คลิกขวา rename เปลี่ยนชื่อเป็น SDold เมื่อเปลี่ยนชื่อแล้ว ให้ คลิก close ที่มุมขวาได้เลย



7. ให้กลับมาที่ หน้าต่าง commandprompt อีกครั้ง ให้พิมพ์คำว่า net run WuAuser.vb กด Enter รอให้โปรแกรมทำงานเสร็จ ดึงภาพ แล้วพิมพ์ exit เพื่อเป็นการปิด commandprompt



```
Administrator: Command Prompt
Microsoft Windows [Version 6.1.7600]
Copyright (c) 2009 Microsoft Corporation. All rights reserved.

C:\Users\sys>net stop WuAuser.vb
The Windows Update service is stopping.
The Windows Update service was stopped successfully.

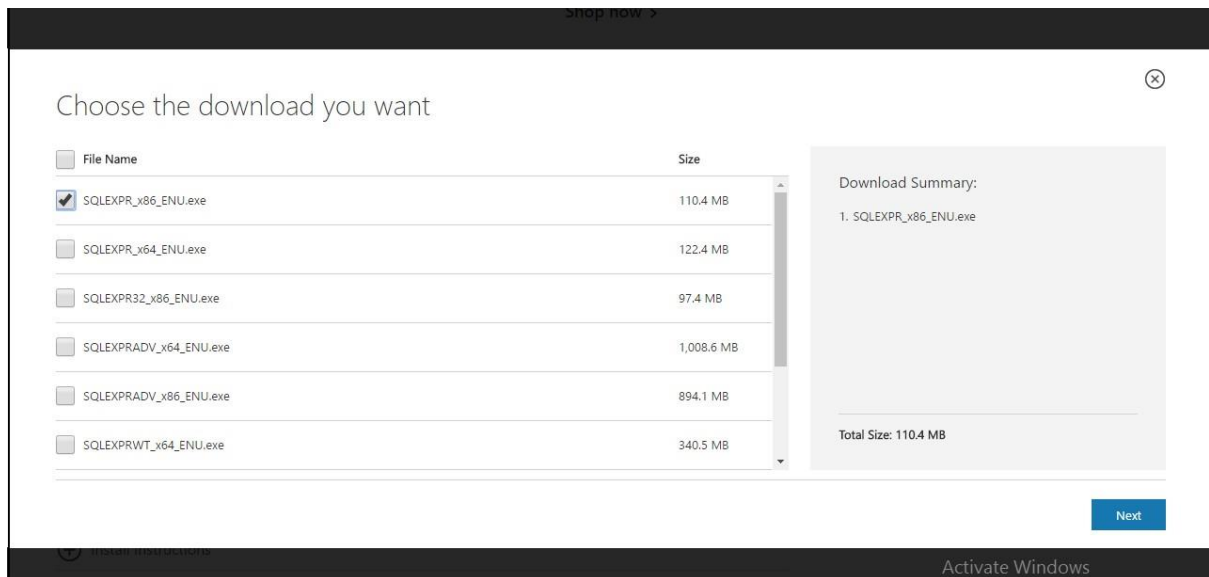
C:\Users\sys>net run WuAuser.vb
The syntax of this command is:
NET
[ ACCOUNTS | COMPUTER | CONFIG | CONTINUE | FILE | GROUP | HELP |
  HELPMMSG | LOCALGROUP | PAUSE | SESSION | SHARE | START |
  STATISTICS | STOP | TIME | USE | USER | VIEW ]

C:\Users\sys>exit
```

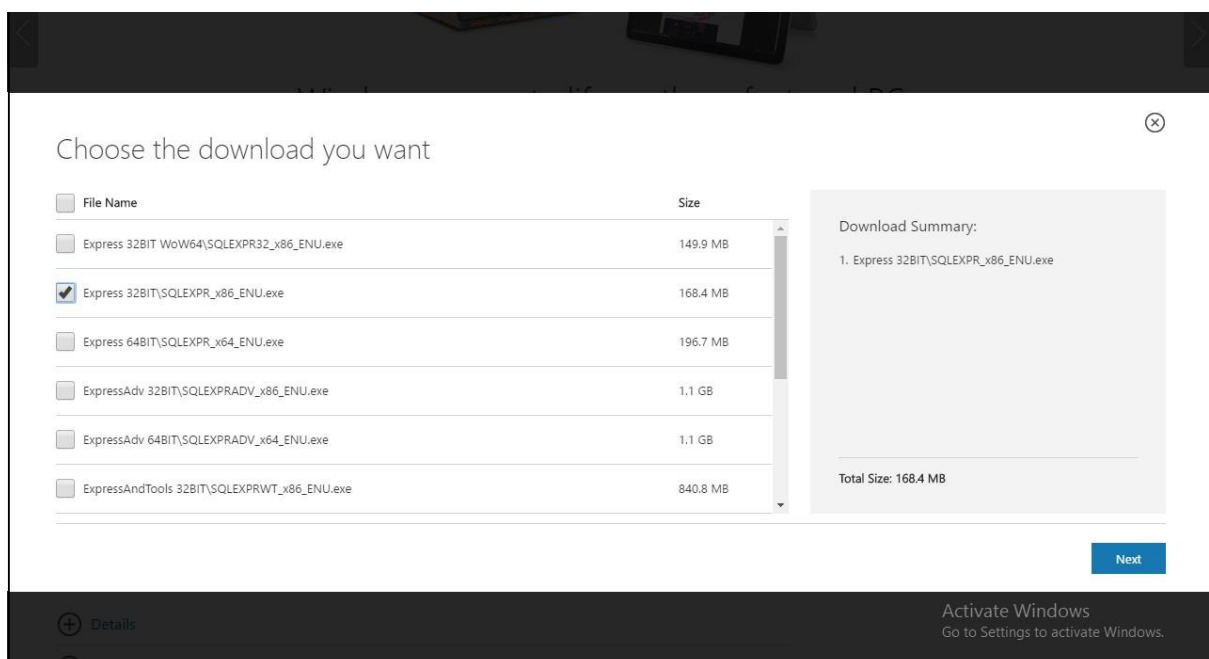
8. เมื่อออกจาก commandprompt แล้ว ทำการ รีบูตเครื่อง 1 ครั้ง แล้ว ให้ทำการ ติดตั้ง .net framework 4.0 ใหม่อีกครั้ง

1.14 ปัญหาตอนติดตั้ง .SQL Server

สำหรับ Win XP -> 8.1 <https://www.microsoft.com/en-us/download/details.aspx?id=30438> ให้เลือกแบบนี้ครับ



สำหรับ Win 10 <https://www.microsoft.com/en-US/download/details.aspx?id=42299> 32 bit



สำหรับ 64 bit

Choose the download you want

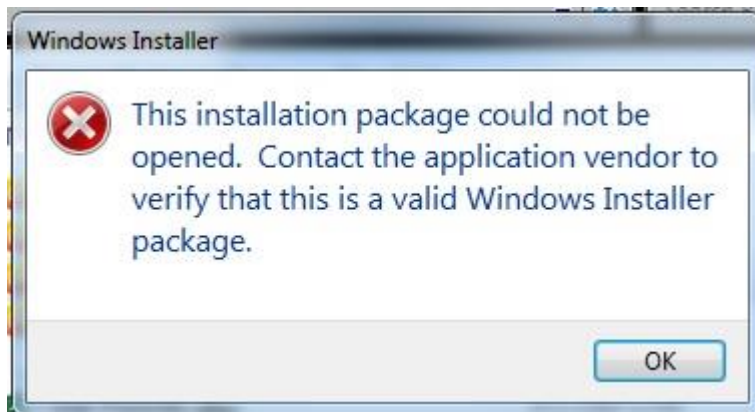
File Name	Size
<input type="checkbox"/> Express 32BIT WoW64\SQLEXPR32_x86_ENU.exe	149.9 MB
<input type="checkbox"/> Express 32BIT\SQLEXPR_x86_ENU.exe	168.4 MB
<input checked="" type="checkbox"/> Express 64BIT\SQLEXPR_x64_ENU.exe	196.7 MB
<input type="checkbox"/> ExpressAdv 32BIT\SQLEXPRADV_x86_ENU.exe	1.1 GB
<input type="checkbox"/> ExpressAdv 64BIT\SQLEXPRADV_x64_ENU.exe	1.1 GB
<input type="checkbox"/> ExpressAndTools 32BIT\SQLEXPRWT_x86_ENU.exe	840.8 MB

Download Summary:
1. Express 64BIT\SQLEXPR_x64_ENU.exe

Total Size: 196.7 MB

Next

1.15 ปัญหาตอนลงโปรแกรม eBMN



1.15.1 อาการของปัญหา

ผู้ใช้เห็นหน้าต่างตามรูปด้านบน

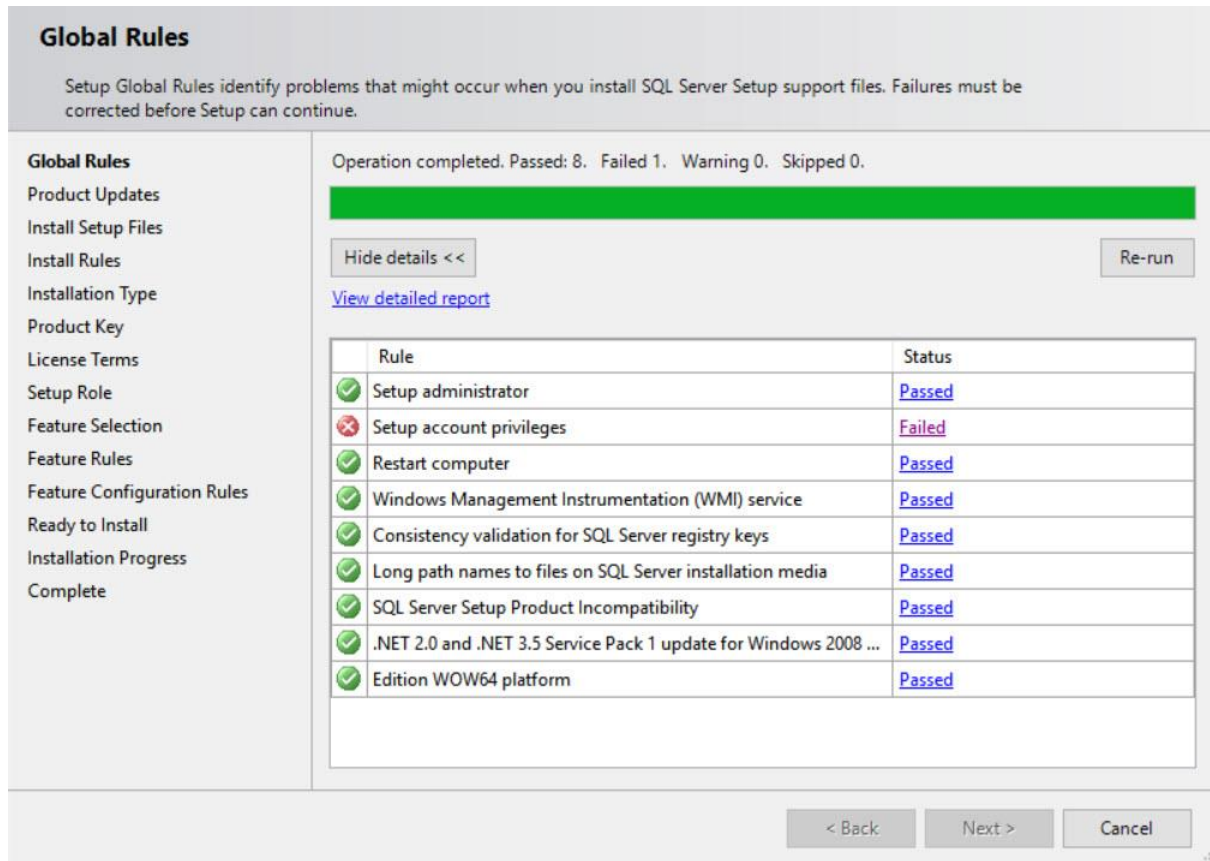
1.15.2 สาเหตุของปัญหา

ไฟล์ตัว installer ที่ดาวน์โหลดมาไม่สมบูรณ์

1.15.3 วิธีแก้ไขปัญหา

ให้ดาวน์โหลดข้อมูลจาก www.rdic.cdd.go.th มาใหม่ (ขนาดไฟล์ตัวเต็ม 915 MB ตัวอัปเดต 110 MB)

1.16 ปัญหา Setup account privileges Failed ตอนติดตั้งโปรแกรม SQL Server



Global Rules

Setup Global Rules identify problems that might occur when you install SQL Server Setup support files. Failures must be corrected before Setup can continue.

Operation completed. Passed: 8. Failed 1. Warning 0. Skipped 0.

Hide details << Re-run

[View detailed report](#)

Rule	Status
Setup administrator	Passed
Setup account privileges	Failed
Restart computer	Passed
Windows Management Instrumentation (WMI) service	Passed
Consistency validation for SQL Server registry keys	Passed
Long path names to files on SQL Server installation media	Passed
SQL Server Setup Product Incompatibility	Passed
.NET 2.0 and .NET 3.5 Service Pack 1 update for Windows 2008 ...	Passed
Edition WOW64 platform	Passed

< Back Next > Cancel

1.16.1 อาการของปัญหา

ผู้ใช้เห็นหน้าต่างตามรูปด้านบน

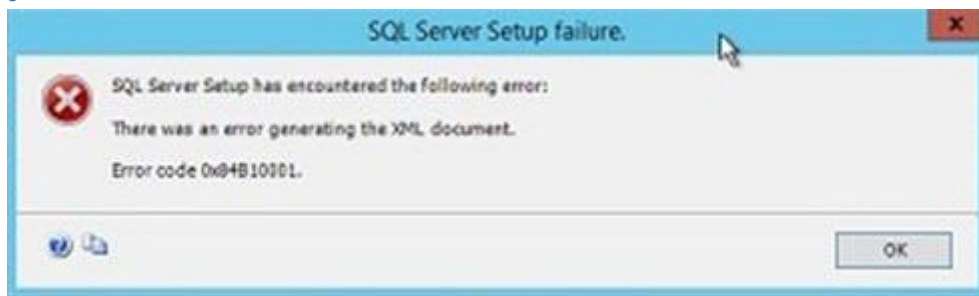
1.16.2 สาเหตุของปัญหา

บัญชีผู้ใช้งาน Windows ถูกถอดถอนสิทธิ์บางตัว ทำให้ติดตั้ง SQL Server ไม่ได้

1.16.3 วิธีแก้ไขปัญหา

1. ให้เปิดหน้า <https://support.microsoft.com/en-us/kb/2000257>
2. ทำตามขั้นตอนใต้หัวข้อ Resolution

1.17 ปัญหา Error code 0x84B10001 ตอนติดตั้งโปรแกรม SQL Server



1.17.1 อาการของปัญหา

ผู้ใช้เห็นหน้าต่างตามรูปด้านบน

1.17.2 สาเหตุของปัญหา

ส่วนใหญ่เกิดจาก 2 สาเหตุดังนี้

1. บัญชีผู้ใช้ไม่ใช่ Administrator ของเครื่อง
2. มีโปรแกรม Antivirus ทำงานอยู่ และป้องกันไม่ให้มีการสร้างไฟล์ในระบบ

1.17.3 วิธีแก้ไขปัญหา

1. ให้ลองปิดโปรแกรม Antivirus ในเครื่องคอมพิวเตอร์ก่อน
2. ให้เรียกโปรแกรมติดตั้ง eBMN แบบ Run as administrator

1.18 ปัญหาโปรแกรมหายเมื่อติดตั้งตัว eBMN ตัวอัปเดต

1.18.1 อาการของปัญหา

เมื่อติดตั้งโปรแกรมตัวอัปเดต (ไม่ใช่ตัวเต็ม) แล้ว โปรแกรมติดตั้งไม่สำเร็จ ทำให้โปรแกรมเก่าหายไป
ด้วย

1.18.2 สาเหตุของปัญหา

ส่วนใหญ่เกิดจาก 2 สาเหตุดังนี้

1. บัญชีผู้ใช้ไม่ใช่ Administrator ของเครื่อง
2. มีโปรแกรม Antivirus ทำงานอยู่ และป้องกันไม่ให้มีการสร้างไฟล์ในระบบ

1.18.3 วิธีแก้ไขปัญหา

1. ให้ลองปิดโปรแกรม Antivirus ในเครื่องคอมพิวเตอร์ก่อน
2. ให้เรียกโปรแกรมติดตั้ง eBMN ตัวอัปเดต แบบ Run as administrator
หากยังไม่สำเร็จให้เรียกโปรแกรมติดตั้ง eBMN ตัวอัปเดต แบบ Run as administrator แล้วติดตั้ง
โปรแกรมลงที่ drive D: แทน

1.19 ปัญหาโปรแกรมหายเมื่อติดตั้งตัว eBMN ตัวอัปเดต

1.19.1 อาการของปัญหา

เมื่อติดตั้งโปรแกรมตัวอัปเดต (ไม่ใช่ตัวเต็ม) แล้ว โปรแกรมติดตั้งไม่สำเร็จ ทำให้โปรแกรมเก่าหายไป
ด้วย

1.19.2 สาเหตุของปัญหา

ส่วนใหญ่เกิดจาก 2 สาเหตุดังนี้

3. บัญชีผู้ใช้ไม่ใช่ Administrator ของเครื่อง
4. มีโปรแกรม Antivirus ทำงานอยู่ และป้องกันไม่ให้มีการสร้างไฟล์ในระบบ

1.19.3 วิธีแก้ไขปัญหา

3. ให้ลองปิดโปรแกรม Antivirus ในเครื่องคอมพิวเตอร์ก่อน
4. ให้เรียกโปรแกรมติดตั้ง eBMN แบบ Run as administrator